



Pohádkový les pobaví

i letos 1.200 dětí, před-prodej karet proběhne i na Hlincové Hoře.



Více čtěte na straně 2

Dopravní značení

v obci bude upraveno dle nového návrhu trasy páteřního chodníku.



Více čtěte na straně 5

Hlincovka se opět stane

dějištěm Jihočeského poháru duatlonu i triatlonu. První závod se koná už 17. 5. 2014



Více čtěte na straně 6

Rybářská soutěž na Mrhalu

Poslední dubnový víkend se Mrhal zaplnil rybáři



Více čtěte na straně 4



www.facebook.com/pages/Hlincová-Hora/113670565015

Těšíme se na Vás a děkujeme za

LIKE

► Žákyně SK Hlincovka jsou nejlepší v republice

Naše holky chtěly nejvíc

Vítězství SK Hlincovka v Českém poháru žákyň

SK Hlincovka zažila další obrovský úspěch. Tentokrát se octla na vrcholu žákovského Olympu. V závěrečném turnaji nejobtížnější soutěže žákyň - Českého poháru - se v březnu 2014 děvčata SK Hlincovka dokázaly poprat o nejvyšší titul. "Naše holky prostě chtěly nejvíc," prohlásil jeden z dvojice spokojených trenérů - Jan Havelka. V obrovské konkurenci 24 družstev z celé ČR si z moravského Bílovice přivezly zlatý pohár.

Foto: Havelka, Slámová, Matemová, Marková, Lexová, Matochová, Trmal, klečící Kurzová, Knorová, Větrovcová, ležící Vandasová a Ruzhová.



► Kdy a jak začít s volejbalem?



Pokud Vaše děti baví míčové hry a vy byste je rádi přivedli k volejbalu, je možné začít už v 1. třídě. V současné době existuje tzv. barevný volejbal, který má za cíl přiblížit volejbal už těm nejmenším. Zpočátku se jedná o jakousi "přehazovanou", kdy se děti učí chytat míč, odhadnout dráhu jeho letu, místo svého postavení. Postupně během několika let se touto pro ně zábavnou formou propracují k "opravdovému" volejbalu.

SK Hlincovka je otevřena všem malým zájemcům. Rodiče je mohou přivést na trénink - v letním období na hřiště na Hlincové Hoře, v zimním období do tělocvičny v Rudolfově. Časy tréninků a kontakty na trenéry najdete na www.skhincovka.cz.

Redakce

TADY A TEĎ

FOTOGRAFICKÁ SOUTĚŽ



Soutěžte s námi o ceny za
77.777,- Kč

Fotografickou soutěž na téma "Tady a teď" pořádá společnost K.O.D.A. CB a.s.

**Každý kout světa má svůj půvab,
každá chvíle je něčím výjimečná.**

Vyfotografujte zajímavé místo, nebo jedinečný okamžik

v lokalitách Hlincová Hora, Lině, Strakonice Za Stínadly, Horoměřice, Borek
nebo v jejich blízkém okolí (do 5km)

a soutěžte o některou z hodnotných cen!

Soutěž probíhá v období 1. 11. 2013 - 31. 10. 2014.

www.soutezniFoto.cz

<https://www.facebook.com/fotosoutezHlincovaHora>

www.soutezniFoto.cz

► Nabídka dětských táborů 2014 v Jižních Čechách

Z široké nabídky dětských táborů jsme pro vás vybrali:

LETNÍ TÁBOR VELKÉ SKALINY

Dlouholetá tradice, malebné prostředí Novohradských hor. Velká oblíbenost, perfektně připravené celotáborové hry na atraktivní témata (klání v různých disciplínách - sport, důvtip, paměť, práce v týmu)

věk: 7 - 15 let (po domluvě od 6 let)

zdravotní omezení: lze bezlepková dieta

ubytování: chatky, pevná budova

cena: od 3.990,- Kč

délka trvání: 2 týdny

Více informací: <http://www.velkeskaliny.cz>

EUROCAMP

Jihočeské údolí mezi Tábořem a Bechyní. Odstraňuje jazykovou bariéru paralelním užíváním českého jazyka s angličtinou. Spolu s českými vedoucími jsou děti v nepřetržitém kontaktu s rodilými mluvčími, s nimiž mluví celý den anglicky

věk: děti od 7 do 16 let, které jsou alespoň částečně seznámeny se základy anglického jazyka

cena: 4.970,- Kč

délka trvání: 9 dnů

Více informací: <http://www.anglickytabor.cz>

LETNÍ DĚTSKÉ TÁBORY CK ROBINSON 2014

Dobrodružný tábor Ztracený Ostrov
místo: Veselí nad Lužnicí, jižní Čechy

věk: 6 - 15 let

délka trvání: 7 dní / 14 dní

cena: 7 dní 3.990,- Kč / 14 dní 6.990,- Kč

Více informací: <http://www.ckrobinson.cz>

ADVENTURE CAMP

místo: Veselí nad Lužnicí, jižní Čechy

věk: 13 - 18 let

Cena: 6.990,- Kč

délka trvání: 10 dní

Více informací: <http://www.ckrobinson.cz>

SPORTOVNÍ TÁBOR

místo: Jihočeský kraj (Podolí I u Písku)

Pestrá nabídka všemožných sportů a tělesné aktivity, míčové sporty, kolektivní hry, individuální sporty, střelecké disciplíny

cena: 3.200,- Kč

termín: 5. 7. - 13. 7. 2014

Více informací: <http://www.tabor-sopka.cz/letni-tabor/sportovni-tabor>

Redakce



Svátek sv. Jana Nepomuckého

V Hlincohorských novinách Vám pravidelně představujeme české tradice. Přestože na květen připadá mnoho známých tradic jako např. 1. máj či Svátek matek, tentokrát jsme pro vás vybrali méně známou tradici, a to svátek sv. Jana Nepomuckého.

Jan či Johánek z Pomuka se narodil mezi léty 1340 a 1350 v dnešním Nepomuku. Byl generálním vikářem pražského arcibiskupa a mučedník katolické církve. Zemřel v r. 1393 mučednickou smrtí pravděpodobně z důvodu nevyzrazení zpovědního tajemství. Dnes je jedním z českých zemských patronů. Svatořečen byl až v 18. století po dlouhých jednáních s Římem.

Svátek sv. Jana Nepomuckého připadá historicky na 16. 5. Před tímto svátkem se nedoporučovalo koupat se, věřilo se, že provinilci dostanou prašivinu. V severních Čechách byla velmi známá pověra, že kdo by v tento den zlomil lilii, zemřel by do deseti let v tu samou hodinu, a to násilnou smrtí. V Praze se v den tohoto svátku konala kdysi slavná svatojánská pouť, kdy celé město patřilo jen venkovu. Doba pořádání této pouti byla pro venkov velmi výhodná, neboť bylo již zaseto a letní polní práce ještě nenastaly. Do Prahy tedy mířily tisíce poutníků z Čech a Moravy, většinou ve svých národních krojích. Barevnost jejich krojů a množství kombinací různých vzorů a motivů přesně vystihovala prostředí, odkud lidé pocházeli. Bývala to slavná a krásná přehlídka barevnosti a různorodosti jednotlivých koutů naší země.

Zdroj: Wikipedie, <http://www.ceske-tradice.cz/>

Pranostiky na květen:

Na svatého ducha nesvlékej kozicha. Na mokrý květen přichází suchý červen. V máji hřmoty nedělají trampoty. Studený máj, v stodole ráj. Večerní rosy v máji hodně sena dají.

Redakce

► Lesy opět ožijí pohádkou

Letošní Pohádkový les byl z důvodu nedostatku pořadatelů v ohrožení. Organizátoři se nakonec rozhodli nezklamat více než tisícovku dětí a 16. ročník Pohádkového lesa i s omezeným personálním obsazením uspořádat. Koná se v sobotu 31. 5. 2014. První start je od 8:40 hodin, poslední od 14:40 hodin. Jelikož rok 2014 je rokem české hudby, jako letošní téma se nabízí ČESKÁ HUDBA. Na stanovištích budou hudební nástroje, písničky atd.

Z důvodu snížení počtu dobrovolných pořadatelů, bude snížen počet stanovišť. Počet karet k prodeji zůstane zachován, bude jich 1.200 ks. Hlavní centrum předprodeje karet je jako každoročně v prostorách Hřiště BezBot, ul. Lhenická 611, České Budějovice. Předprodej zde bude zahájen v pondělí 12. května 2014 v 18 hodin, poté se karty budou prodávat denně od 9 do 19 hodin. Ostatní předprodejní místa jsou v Rudolfově, Týně nad Vltavou a stejně jako v loňském roce i na Hlincově Hoře.

**Předprodej účastnických karet
pro občany Hlincové Hory:
Obecní úřad Hlincová Hora**

**sobota 10. května 2014
od 9 do 11 hodin**



Budoucnost Pohádkového lesa je v ochotných pořadatelích, kteří přijdou s nápady, vyrobí rekvizity, ušijí kostýmy, budou organizovat stanoviště a uklízet po skončení akce. Pohádkový les je čím dál více ohrožen zánikem, proto organizátoři ocení jakoukoliv pomoc. Budete-li mít chuť posílit jednotlivá stanoviště, nebo pomoci s dalšími stanovišti v příštích letech, hlase se na adrese pohadkovyles@kct.cz. Jen pokud se mezi námi najde dostatek ochotných a nezištných lidí, Pohádkový les bude žít dál.

INVESTIČNÍ AKCE V OBCI HLINCOVÁ HORA



► Návrh trasy páteřního chodníku bude upraven



Po konzultacích s dopravními projektanty je nutno provést změnu trasy obecního chodníku podél silnice III. tř. Jelikož původně plánovaný přechod pro chodce v místě před odbočkou k SK nespĺňuje rozhledové vzdálenosti, bude nutné s chodníkem pokračovat dále po pravé straně obce (směrem od ČB) až ke školce. Místo pro přecházení bude vyznačeno u hospody, další pak u školky. Od školky chodník povede po levé straně až na konec obce.

Bude přidáno také nové dopravní značení. Značka nejvyšší povolená rychlost 30 km/h zůstává, doplní ji doprovodné značky Pozor děti! V místech snížené povolené rychlosti budou na vozovce přičné bílé pruhy a za nimi také na vozovce "třícítka" a trojúhelník Pozor děti! Z důvodu bezpečnosti budou odstraněny kameny na svahu pod rybníčkem, nahradí je sloupky.

► Další problém na travnatém hřišti, sezóna však není ztracena

Došlo ke generální opravě travnatého hřiště v areálu SK, ale objevila se další chyba. Nefungovalo odvodnění. Dle specialisty, který stav hřiště hodnotil na začátku dubna, to bylo způsobeno přílišným zhutněním zeminy při opravě. Pružně byla zjednána náprava, aby hřiště mohlo sloužit již v letošní sezóně. Odhadovaný termín, kdy bude hřiště plně funkční, je polovina července.

Redakce

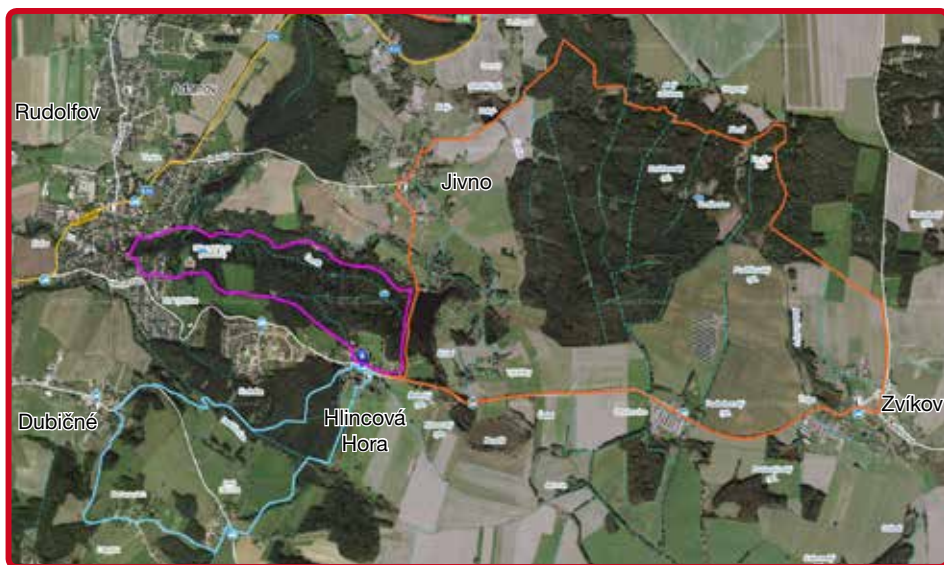


► Zveleben plácek proti Lustenku, dočká se i obecní hřiště a parkoviště u Mrhalu

Malebné zelené místo naproti děkanskému dvoru Lustenek se dočkalo svého zvelebení. Prostor byl vyčištěn a vysekán. Vzniklo tak pěkné místo, které nyní zdobí začátek hlincohorské cyklostezky. V nejbližší době je v plánu úprava obecního hřiště. Stále nebyl nalezen vhodný dotační titul pro jeho celkovou opravu, proto se zastupitelstvo rozhodlo v rámci svých možností hřiště upravit tak, aby mohlo sloužit občanům už nyní. Budou zbudovány sítě za brankami, povrch hřiště bude zbaven drnů, srovnán a zvalcován. Dalším místem, které se bude upravovat a zkrášlovat, je parkoviště u rybníka Mrhal. Bude sem navezena a rozhrnuta zemina. Do budoucna je plánováno do tohoto prostoru umístit stůl a lavičky pro odpočinek turistů a cyklistů.

Redakce

► Hlincovka pro výlety stvořená Možnosti výletů a cyklovýletů v okolí Hlincové Hory



■ Okruh č. 1 - vhodný pro turistiku i cyklistiku

Z Hlincové Hory se vydáme směrem k rybníku Mrhal a po jeho hrázi až na rozcestí za občerstvením U Rybáře. Tam se dáme doleva po žlutě značené turistické trase (části naučné stezky) do Rudolfova, dále kolem Královského rybníku směrem k Lustenku a po cyklostezce zpět na Hlincovou Horu.

Délka okruhu: 5,5 km

Čas: 1 h 20 min (pěšky), 27 minut (na kole)



► Vybrán dodavatel pro opravu kapličky

V boji čtyř firem zvítězila soběslavská stavební firma Spilka a Říha s.r.o., která realizovala i výstavbu hlincohorské mateřské školy. Práce na kapličce firma zahájí na začátku měsíce.

Změna úředních hodin obecního úřadu

Do odvolání budou úřední hodiny OÚ Hlincová Hora pouze v odpoledních hodinách, tedy od 16,00 do 18,00 hodin. Úřední dny úterý a čtvrtek zůstávají.

► Svoz bioodpadu zahájen

V letošním roce proběhl na žádost občanů první svoz již 28. 3. Od tohoto data probíhá pravidelně **každý lichý pátek**. Připomínáme, že pro občany Hlincové Hory je svoz bioodpadu zdarma v rámci poplatků za komunální odpad. Stále funguje systém zapůjčení nádob zdarma. Nádoby jsou k dispozici na obecním úřadě. Jedná se o pružnou službu, která bude pro letošní rok ukončena dle potřeby a požadavků občanů, pravděpodobně s prvním sněhem.

Redakce

■ Okruh č. 2 - vhodný pro pěší turistiku

Z Hlincové Hory se vydáme okolo farmy p. Filipa směrem na Malé Dubičné (býv. žlutá turistická značka), dále projdeme okolo části Na Samotách, kde se napojíme na červenou turistickou značku. Po ní se vydáme směrem přes Dlouhý vrch až do Dubičného. Červená značka nás pak povede lesem zpět na Hlincovou Horu.

Délka okruhu: 6,3 km

Čas: 1 h 25 min (pěšky)

■ Okruh č. 3 - vhodný pro cyklistiku

Z Hlincové Hory jedeme po silnici III. tř. přes Ortvínovice a Zvíkov. Ve Zvíkově se vydáme směrem na Lišov, ale hned za Zvíkovem (nad zvíkovským kopcem) sjedeme doleva z asfaltové silnice a necháme se vést zelenou turistickou značkou po lesní cestě k rybníku Koníř. Okolo Koníře pokračujeme po zelené až k rozcestí, ze kterého máme kousek k památnému místu Locus Perennis, které stojí za to navštívit a kde si můžeme odpočinout. Poté se vrátíme na rozcestí, ze kterého se vydáme po červené turistické značce přes Samoty, Jívno a kolem rybníku Mrhal až zpět na Hlincovou Horu.

Délka okruhu: 11,9 km

Čas: 52 min (na kole)

Redakce

► Na kole lze také snadno dojet do ráje cyklistiky - Třeboně

více čtěte na další straně ►►►

■ Okruh č. 4 - vhodný pro cyklistiku

Vydáte se po asfaltové silnici III. třídy přes Ortvinovice, Zvíkov, Vlkovice, Libín až do Spolí. Ze Spolí potom lesem po červené turistické značce okolo rybníku Svět přijedete až k Schwarzenberské hrobce. Okolí Třeboně je protkáno cyklistickými trasami nádherným rovinatým terénem, kde je stále co objevovat a na co se dívat.

Délka trasy Hlin. Hora - Třeboň: 16 km

Čas: 1 h 5 min

Redakce

PODĚKOVÁNÍ

Obecní úřad Hlincová Hora děkuje **panu Čapkovi** za dlouholetou spolupráci při údržbě naší obce. Poděkování patří také **paní Blažkové** za odpracovanou léta na obecním úřadě v pozici administrativní pracovnice.

► Ze sportu

Duatlon a triatlon na Hlincovce v roce 2014

Letošní závody začínají již 17. 5. 2014. Jako první proběhne tento den v dopoledních hodinách již tradiční miniduatlon na Kodetce.

Žádáme místní obyvatele, kteří by chtěli pomoci s organizací dětského závodu, zajištěním cen, či drobným finančním příspěvkem, aby stejné jako v minulých letech kontaktovali p. Stroleného na tel. +420 602 442 558 nebo emailové adrese strolenyscw@gmail.com. Děkujeme.

V ten samý den, tedy 17. 5. se v areálu pláže rybníku Mrhal koná závod Jihočeského poháru duatlonu. Potřebné zázemí zde poskytuje Petr Štastný. Start je ve 13 hodin. Další závod - místní triatlon - se koná 14. 6. 2014 od 13 hodin. Je pro všechny amatérské sportovce, hlavně děti. Soutěží se v závodě na 100 m plavání, 5 km kolo a 1 km běh. Start je na pláži rybníku Mrhal ve 13 hodin. Poslední velká akce je triatlon Jihočeského poháru (750 m plavání, 20 km kolo horské, 5 km běh). Startuje se opět na pláži rybníku Mrhal v sobotu 12. 7. 2014 ve 13,00 hodin. Pokud bude počasí přát, mají diváci možnost spojit sportovní zážitek s příjemným posezením na pláži rybníku Mrhal včetně osvěžení v místní restauraci. Více informací o všech závodech najdete na vývěškách.

Ing. Karel Strolený



KULTURNÍ AKCE V ČB A OKOLÍ PRO NEJBLIŽŠÍ DNY

Divadla:			
10. 05. 2014	19:00	Carmen	DK Metropol
10. 05. 2014	10:00	O jednom malém ježkovi	Malé divadlo
10. 05. 2014	19:30	Louis a Louisa	Malé divadlo
13. 05. 2014	10:00	Kašpárek v rohlíku	Malé divadlo
14. 05. 2014	19:30	Gullivers Trek	Malé divadlo
18. 05. 2014	20:00	Mark Haddon - LiStOVÁní / Boom aneb spudveč	Malé divadlo
18. 05. 2014	20:00	Soudné sestry	Malé divadlo
19. 05. 2014	10:00	Sto roků prázdnin	Malé divadlo
26. 05. 2014	19:00	Hledám děvče na boogie woogie	Malé divadlo
28. 05. 2014	19:00	Divadlo sklep Besídka 2014	DK Metropol
29. 05. 2014	19:00	Jean Barbier - V Paříži bych Tě nečekala, tatínku	DK Metropol
Výstavy:			
13. 05. 2014 - 13. 06. 2014		Vlastimil Bečvář - Pozdní sběr	Galerie Nahoře
		Kelt'ský Zvířetník - Výstava fotografií a hraček	Hvězdárna a Planetárium ČB
		Tajemství Zlatého Srdce Františka Doubka	Galerie Zlatý Kříž
14. 05. 2014		Hobby	Výstaviště České Budějovice
14. 05. 2014		Rybářský veletrh	Výstaviště České Budějovice
do 23.5.2014		Výstava Pavly Scerankové - výstava soch	Galerie D9
Koncerty:			
10. 05. 2014	20:00	Bran+Hromosvod	Café klub Slavie
15. 05. 2014	19:00	Olympic - Permanentní Tour	DK Metropol
20. 05. 2014	19:00	Spirituál kvintet	Malá scéna
Ostatní akce:			
14. 05. 2014	19:00	Zdeněk Izer - Furtluftdurch	DK Metropol
12. 05. 2014	14:00	E.ON - City	Náměstí Přemysla Otakara II.
15. 05. 2014	18:30	Grafoterapie	Centrum baculatého mazlení
16. 05. 2014	14:00	Sportovní den s VZP	Hopsárium
30. 05. 2014	18:00	Galerijní noc s fotografem Robetem	DK Metropol

Více informací na <http://kultura.c-budejovice.cz/>;
<http://www.trebonsko.cz/prehled-akci-trebonsko>

Plážový kurt a fotbalové hřiště pro každého

Plážový kurt i travnaté fotbalové hřiště v areálu SK byly vybudovány pro všechny obyvatele Hlincové Hory. Může je využít kdokoliv, jsou určeny pro širokou veřejnost. Stačí si domluvit termín (p. Havelka, p. Saiko), zaplatit poplatek (pro nečleny SK 150,- Kč/h) a dodržovat provozní řád..

Redakce

Vaše příspěvky do dalších čísel Hlincohorských novin můžete zasílat na emailovou adresu hlincohorsky.obcasnik@seznam.cz

