



Dopravní podnik
města České Budějovice, a. s.

Jan Nevšímal JANEV
Provozovna České Budějovice
Planá 85
370 01 České Budějovice

Váš dopis značky/ ze dne

30. 6. 2023

Naše značka

23POVJ0282

Vyřizuje/ telefon

Ing. Filip / 387 719 256

České Budějovice

4. 7. 2023

Vyjádření k dopravně-inženýrskému opatření (DIO)

Určeno pro akci: **D3 0310/I Úsilné – Hodějovice**
Rudolfovská ulice – výstavba ostrůvku a napojení vozovky – IV. etapa

Při splnění níže uvedených podmínek Dopravní podnik města České Budějovice, a.s. (dále jen DPMČB) souhlasí s předloženým dopravně-inženýrským opatřením (dále jen DIO):

- Po dobu realizace DIO bude zajištěn bezpečný průjezd autobusů MHD řešeným územím.
- Po dobu realizace DIO bude zastávka **Vráto, Zastávka** (obousměrně) dočasně zrušena bez náhrady.
- Provizorní světlené signalizační zařízení pro řízení kyvadlového provozu bude přizpůsobeno plynulosti provozu MHD a minimalizaci časových zdržení.
- Přesný termín realizace DIO požadujeme sdělit **nejpozději 5 pracovních dnů** před jeho zahájením písemně nebo elektronickou poštou na adresu vyjadreni@dpmcb.cz.
- V případě operativních změn, které mají vliv na provoz MHD, je nutné kontaktovat neprodleně centrální dispečink dopravy (non-stop provoz, tel. 387 719 255).

Toto vyjádření se vztahuje **pouze k dopravnímu řešení** a nenahrazuje vyjádření k existenci inženýrských sítí ve vlastnictví či správě Dopravního podniku města České Budějovice, a.s., vyjádření k projektové dokumentaci z pohledu pevných trakčních zařízení a veřejného osvětlení, případně jiné vyjádření související s technologickým řešením v rámci stavby.

Ing. Radek Filip

Digitálně podepsal Ing. Radek Filip
Datum: 2023.07.04 14:12:05 +02:00

Ing. Radek Filip
manažer útvaru dopravy

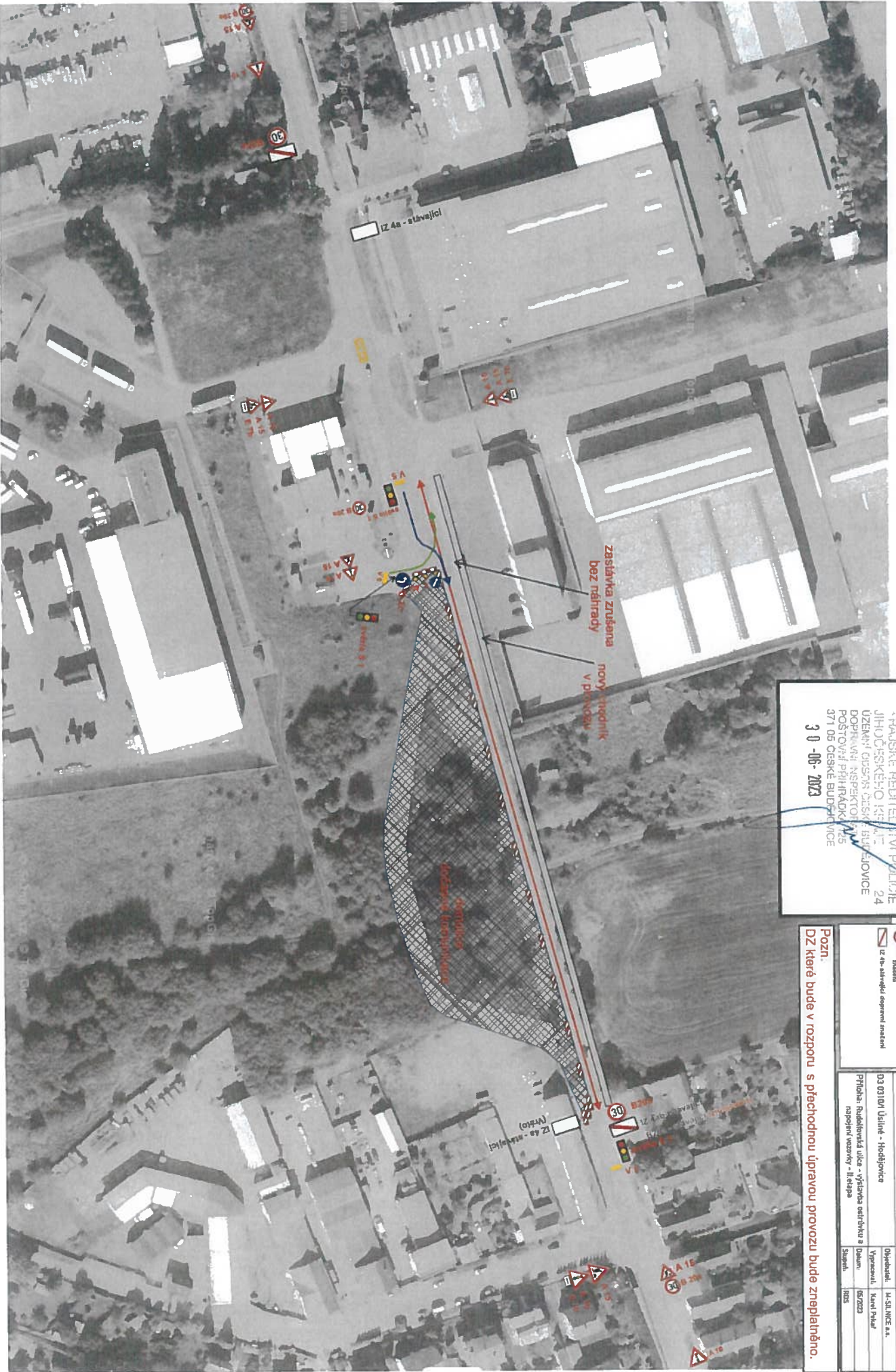
Strana 1 (celkem 1)

Dopravní podnik města
České Budějovice, a.s.
Novohradská 738/40,
370 33 České Budějovice

Telefon: 844 844 807
Facebook: dpmcbas
www.dpmcb.cz

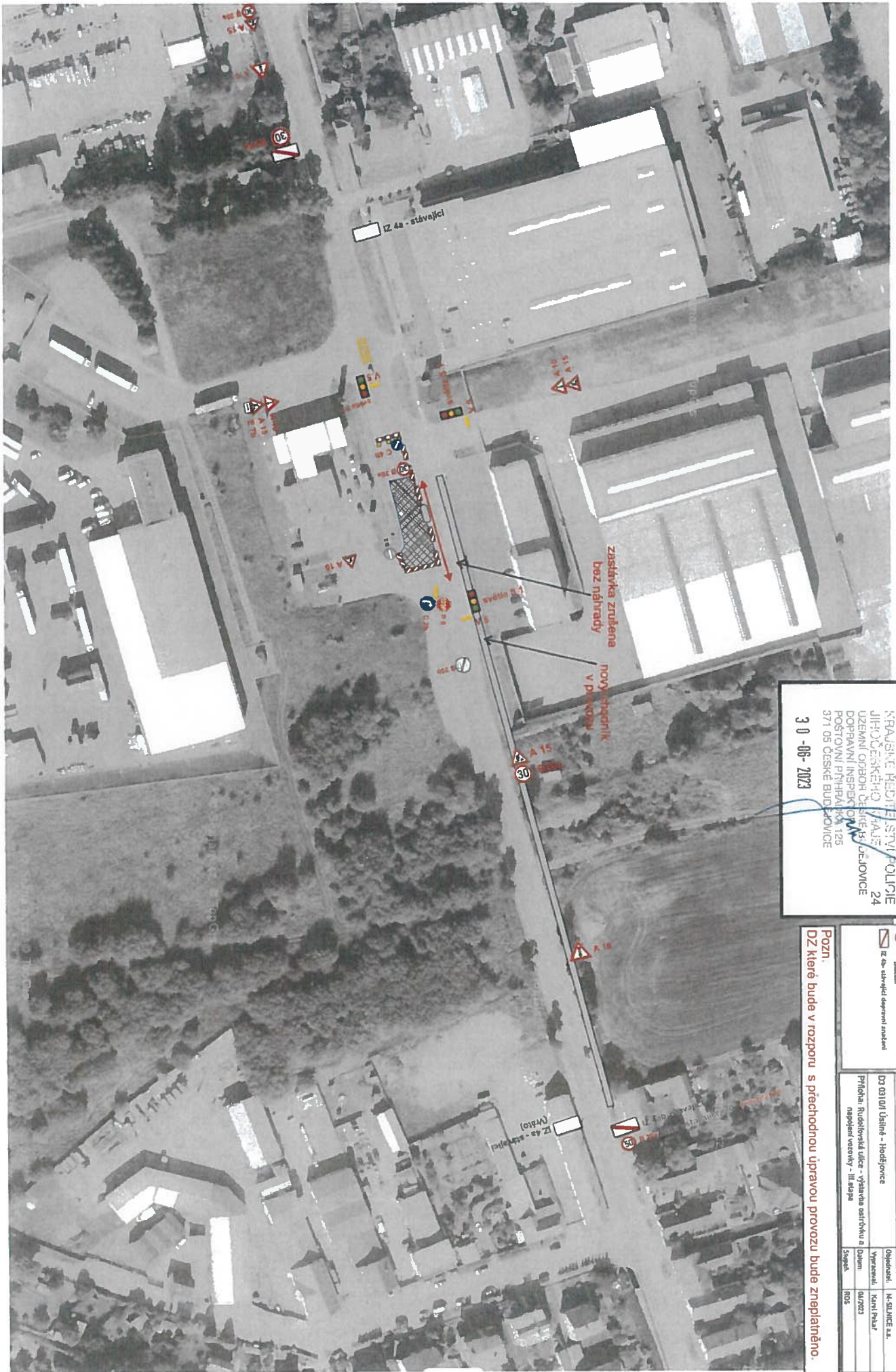
Zápis v OR - spis. zn.: B 868
vedená u Krajského soudu
v Českých Budějovicích

IČ: 25166115
DIČ: CZ25166115
č.ú.: 6503-231/0100
Dat. schránka: inndrmj



Vyvěšení Police ČR
 JIHOČESKÉ ŘEŘITELSTVÍ POLICIE
 ÚZEMNÍ OBLASTI ČESKÉ BUDĚJOVICE
 DOPRAVNÍ INSPEKTOŘ
 POSTOVNÍ PŘÍRAČKOVÝ
 371 05 ČESKÉ BUDĚJOVICE
 3 0 -06- 2023

<input checked="" type="checkbox"/> přepravní místo <input checked="" type="checkbox"/> zrušená zastávka <input checked="" type="checkbox"/> zrušená zastávka <input checked="" type="checkbox"/> zrušená zastávka	Dopravní inspekční středisko opatření Jan Měsíček - JAKM Chrástská 482 371 11 Čes. Buděj. (Město)	Opatření: 14-SD-NICE s.k. Vypracoval: Karel Polák Datum: 02.02.2023 Schválil: 1025
Pozn. DZ které bude v rozporu s přechodnou úpravou provozu bude zneplatněno.	D03 03101 Ústředí - Hodějovice Příloha: Růžofarvářská ulice - výhledová studie s rozpisem vozovky - II. etapa	Průběh: Růžofarvářská ulice - výhledová studie s rozpisem vozovky - II. etapa

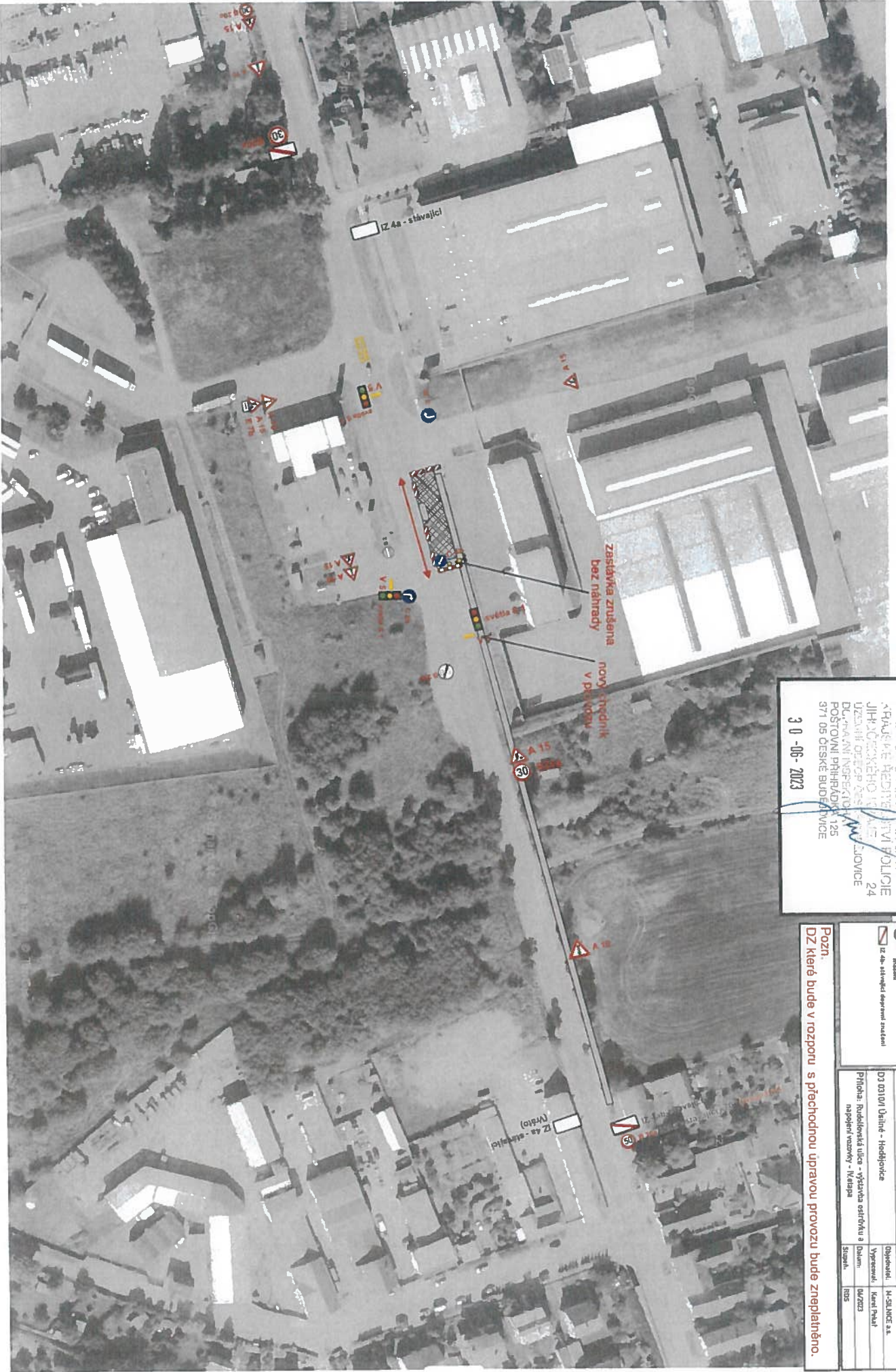


Vyřídění Policie ČR
 PŘÍKAZNÍK MESTSKÉHO ÚŘADU
 MĚSTSKÉ ŘEDITELSTVÍ POLICIE
 JIHOČESKÝ KRAJ - PRAHA
 ÚZEMNÍ OBLAST DEJVICE
 DOPRAVNÍ INSPEKCE
 POSTOVNÍ PRÁHARŇKA 125
 371 05 ČESKÉ BUDĚJOVICE
3 0 -06- 2023

- Legenda:**
- přesměrování dopravy
 - uzavření provozu dopravy
 - uzavření provozu dopravy
 - zrušení dopravního značení

Dopravní inženýrské opatření	Dopravní inženýr	Pracovní firma	Umožnění
Jaroslav JAMR	Jaroslav JAMR	200 000 000 000	200 000 000 000
371 05 ČESKÉ BUDĚJOVICE	371 05 ČESKÉ BUDĚJOVICE	371 05 ČESKÉ BUDĚJOVICE	371 05 ČESKÉ BUDĚJOVICE
DZ 03101 Ústředí - Hodčovice	Průchod Růžovským úlcem - výhledová ostrůvka a	Objednatel: M-SILVER s.r.l.	Umožnění: Karel Peřák
napojení vozovky - III. etapa		Datum: 02/2023	Průběh: RPS
		Stavba:	

Pozn.
 DZ které bude v rozporu s přechodnou úpravou provozu bude zneplatněno.



Vyřídění Policie ČR
 Městská policie v Praze
 JIHOMORAVSKÝ ÚSTAV
 JIHOMORAVSKÝ ÚSTAV
 ÚZEMNÍ ODDĚLENÍ
 DĚČANSKÁ NÁMĚSTÍ
 POSTOVNÍ PŘÍHRADKA 125
 371 05 ČESKÉ BUDĚJOVICE
 3 0 -06- 2023

1 - správně
 2 - správně
 3 - správně
 4 - správně
 5 - správně
 6 - správně
 7 - správně
 8 - správně
 9 - správně
 10 - správně
 11 - správně
 12 - správně
 13 - správně
 14 - správně
 15 - správně
 16 - správně
 17 - správně
 18 - správně
 19 - správně
 20 - správně
 21 - správně
 22 - správně
 23 - správně
 24 - správně
 25 - správně
 26 - správně
 27 - správně
 28 - správně
 29 - správně
 30 - správně
 31 - správně
 32 - správně
 33 - správně
 34 - správně
 35 - správně
 36 - správně
 37 - správně
 38 - správně
 39 - správně
 40 - správně
 41 - správně
 42 - správně
 43 - správně
 44 - správně
 45 - správně
 46 - správně
 47 - správně
 48 - správně
 49 - správně
 50 - správně
 51 - správně
 52 - správně
 53 - správně
 54 - správně
 55 - správně
 56 - správně
 57 - správně
 58 - správně
 59 - správně
 60 - správně
 61 - správně
 62 - správně
 63 - správně
 64 - správně
 65 - správně
 66 - správně
 67 - správně
 68 - správně
 69 - správně
 70 - správně
 71 - správně
 72 - správně
 73 - správně
 74 - správně
 75 - správně
 76 - správně
 77 - správně
 78 - správně
 79 - správně
 80 - správně
 81 - správně
 82 - správně
 83 - správně
 84 - správně
 85 - správně
 86 - správně
 87 - správně
 88 - správně
 89 - správně
 90 - správně
 91 - správně
 92 - správně
 93 - správně
 94 - správně
 95 - správně
 96 - správně
 97 - správně
 98 - správně
 99 - správně
 100 - správně

Dopravní inženýrské opatření
 Dopravní inženýr
 Jan Hrdlička - JMBEY
 Česká republika
 271 11 Praha 10, Činčovice
 D020101/2023 - Hradec
 Příloha: Růždomská ulice - výstavba ostrůvku a
 napojení rozcvičky - Věstečka

Objednatel:	H-SILNICE a.s.
Vypracoval:	Karel Peňák
Datum:	červenec 2023
Stavba:	IBS

Pozn.
 DZ které bude v rozporu s přechodnou úpravou provozu bude zneplatněno.